

Skizzierhilfen richtig Anwenden

Wie von Geisterhand geführt, zeichnen Sie ohne Lineal: Tabellen, Schaltpläne, Grundrisse oder Diagramme. Bei den Skizzierhilfen handelt es sich um eine Zeichenfolie unter dem Zeichenpapier, mit der Sie ohne weitere Hilfsmittel horizontale oder vertikale Linien ziehen können.

Die Zeichenfolien bestehen aus mikroskopisch kleinen Pyramiden, die den Zeichenstift durchs Papier hindurch führen. Die besondere Konstruktion der Pyramiden ermöglicht den Einsatz praktisch aller Schreibgeräte mit unterschiedlich dicken Spitzen, außer Filz- und Tuschestiften.



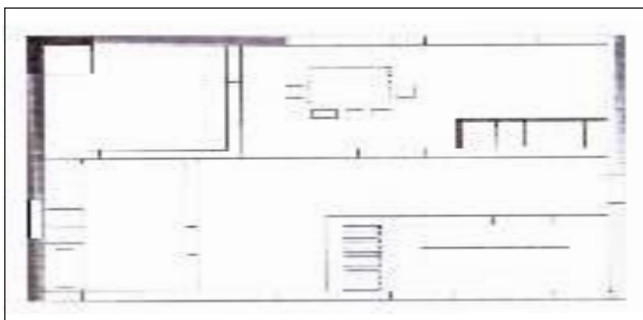
Skizziermappe DIN A4 Set Nr.: SMA4-02



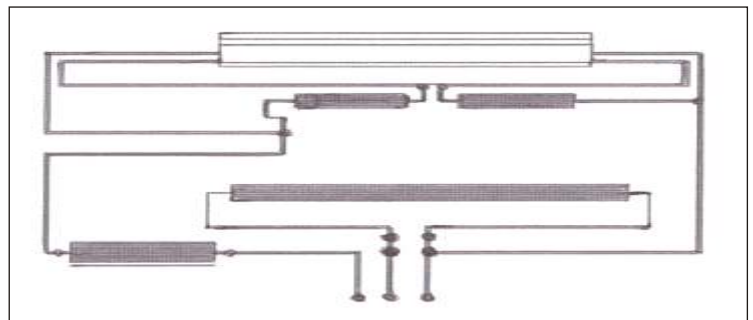
400 Pyramiden pro cm^2 zwingen die Schreibspitze exakte Linien zu ziehen. Verschiedene Strichstärken ziehen Sie problemlos. Einfach Linie an Linie setzen. Senkrecht oder waagrecht, alles mühelos und schnell ohne weitere Hilfsmittel. Wichtig ist dabei nur, dass Sie Ihren Stift richtig halten (siehe Skizze). Es lassen sich Papier, Pergament und Matrizen bis 200g Stärke verwenden. Die Lebensdauer der Skizzierfolien ist praktisch unbegrenzt, da nie direkter Kontakt zum Schreibstift besteht.

Man sollte die Skizzierfolien allerdings vor zu hoher Hitze schützen!

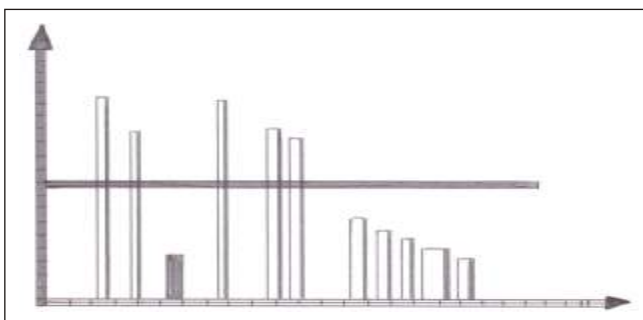
Freihandzeichnungen mit der Skizzierfolie



Bsp.: Grundriss



Bsp.: Schaltplan



Bsp.: Diagramm

Anwendung



- einen unlinierten A4-Block nehmen
- 1. Blatt hochheben und Zeichenfolie einlegen
- Zeichnen

Beim Zeichnen halten Sie den Stift senkrecht in Linienrichtung und ziehen Sie unter leichtem Druck eine zügige Linie. Legen Sie die Zeichenhand nicht auf das Papier!



Lassen Sie sich von Ihrem Schreibgerät führen!